

MANUAL DE MONTAJ - PORȚI ANTIFURT

MONO-7000-C PLEXI TRENDLINE

WELLPOINT



MONO-7000-C PLEXI TRENDLINE

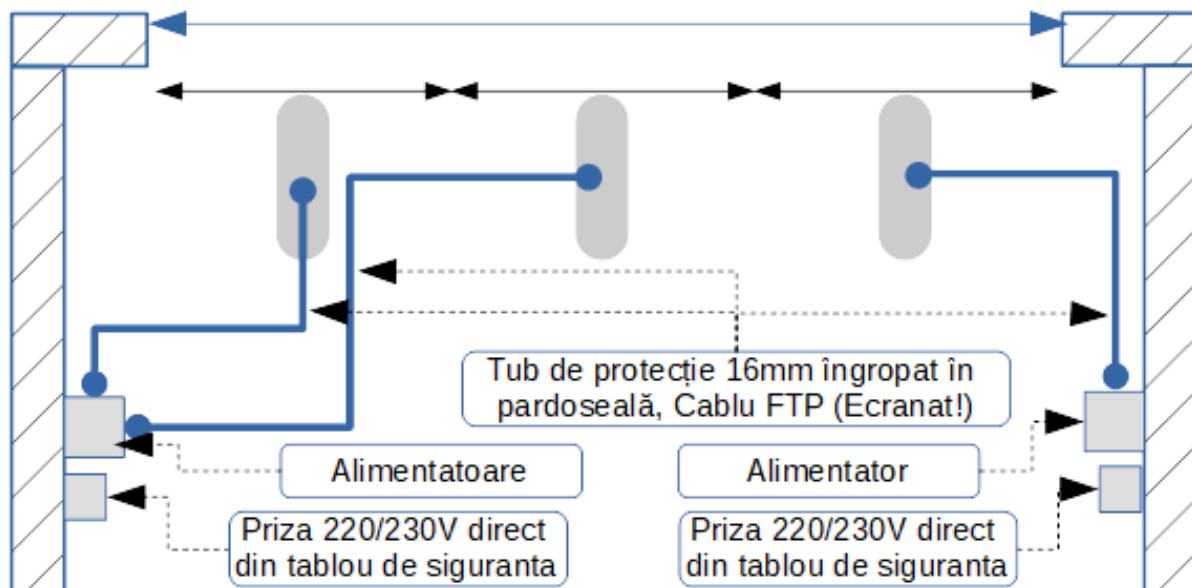
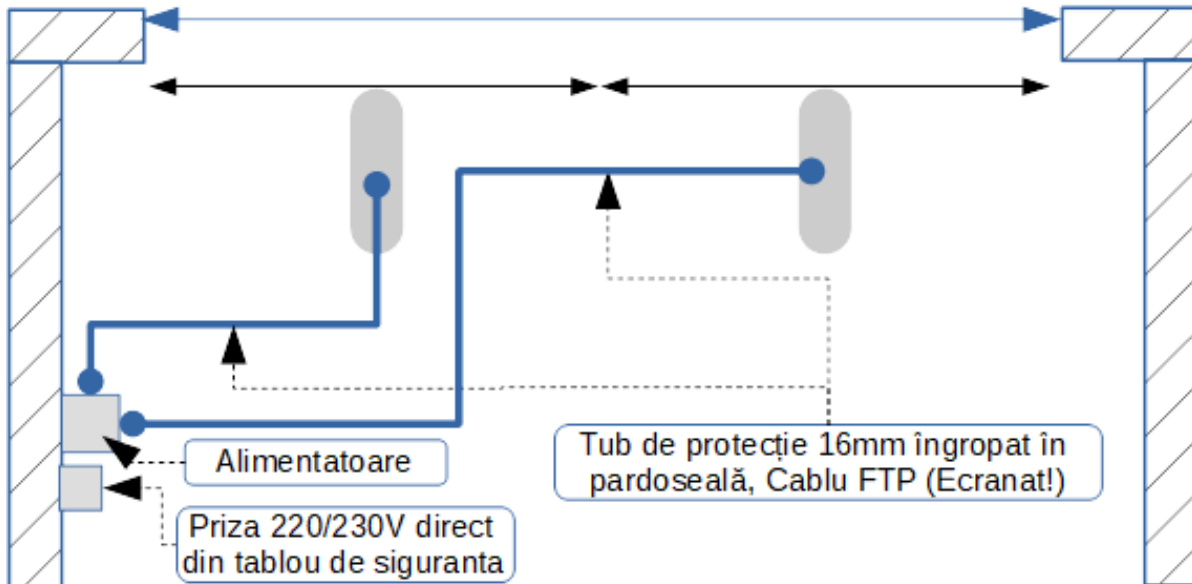
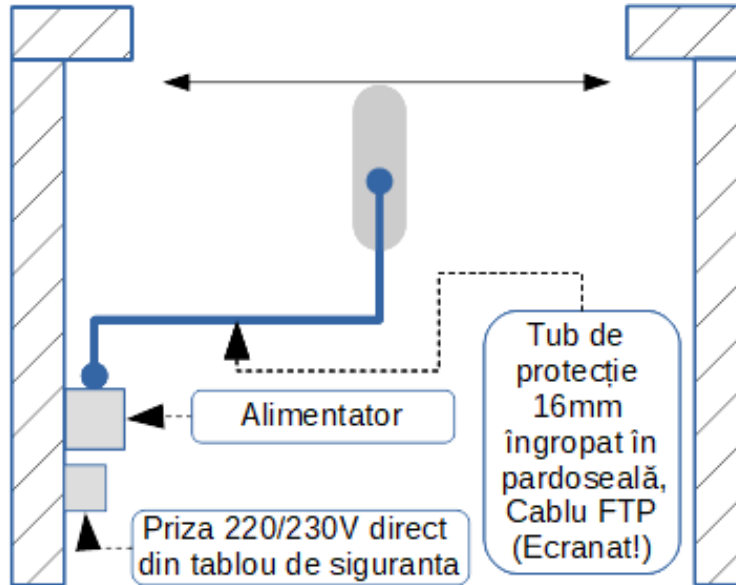
Înainte de montaj

Sistemele antifurt WELLPOINT sunt pre asamblate și reglate în vederea unei montări rapide. Numai sensibilitatea antenelor trebuie setată în cazul în care antenele sunt prea sensibile sau au sensibilitate redusă.

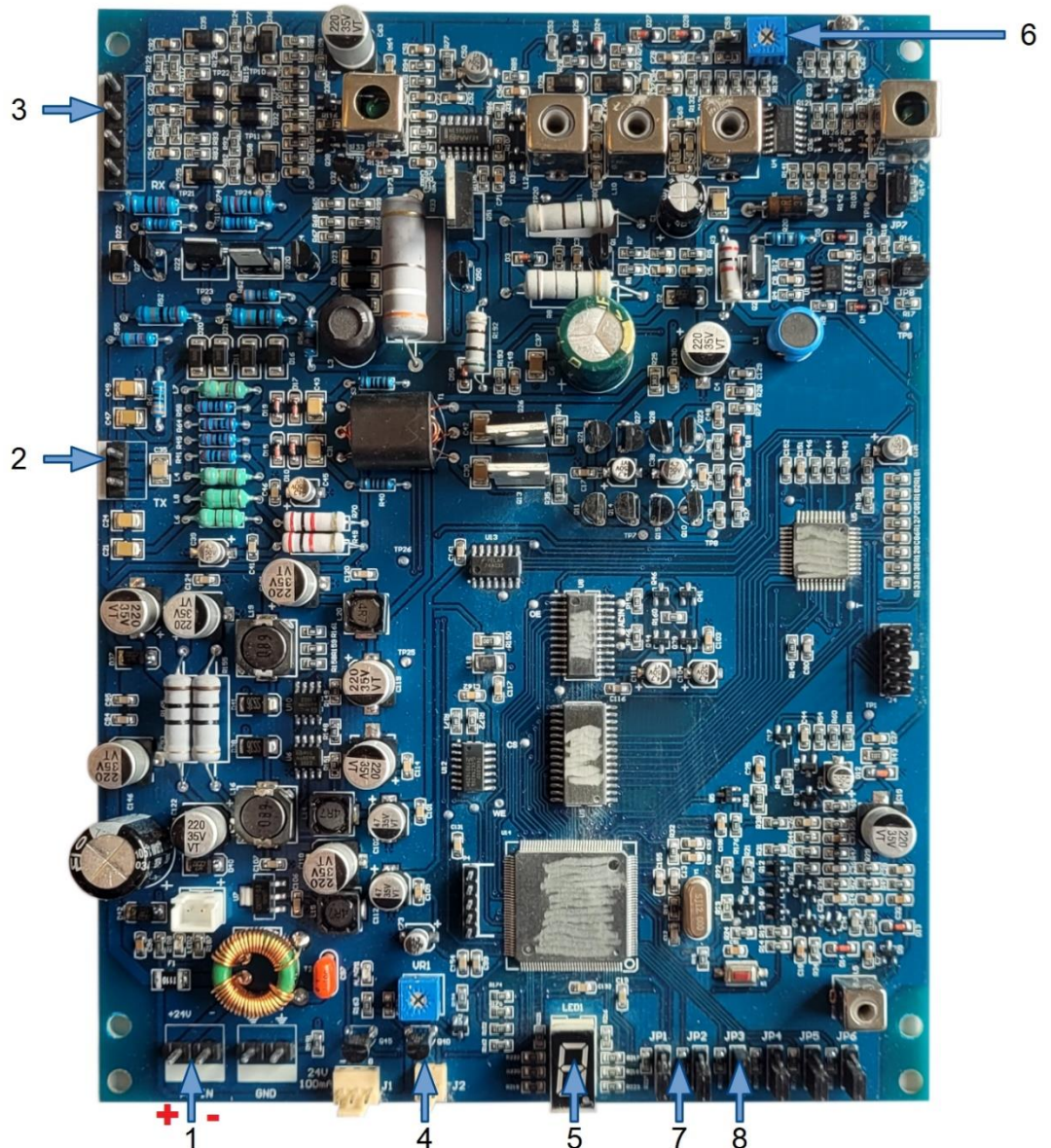
Înainte de a instala sistemul antifurt, trebuie să urmăriți următorii pași:

IMPORTANT: Înainte de a fixa porțile de podea (înainte de a găuri pardoseala), este recomandat să puneți sistemul în funcțiune și să găsiți locul cel mai bun pentru a evita eventualele interferențe.

1. Verificați calitatea curentului (puteți folosi și stabilizator de tensiune); asigurați-vă că sistemul nu este conectat la aceeași fază cu aparate electrice ce pot interfera. De exemplu: ventilatoare, imprimante, calculatoare, televizor, etc. Se recomandă o linie de curent separată direct din panoul de siguranță.
2. Alimentarea sistemului să nu vină niciodată direct din tavan. Trebuie să vină din podea (se poate îngropa în podea sau nu).
3. Verificați poziționarea antenelor și asigurați-vă să nu fie montate mai aproape de 60 cm de obiecte metalice sau uși cu ramă din metal.
4. Nu conectați mai mult de 1 antenă la o singură sursă de alimentare.
5. Magazinele sunt pline cu zgomote electromagnetice ce pot afecta negativ eficiența sistemului. Surse posibile de zgomot:
 - Cabluri de alimentare pentru alte aparate (cel puțin 2 m distanță)
 - Sigle de neon în apropierea sistemului
 - Lămpi fluorescente deasupra / lângă antene
 - Obiecte mari, metalice
 - Uși cu rame metalice
 - Rame metalice
6. Folosiți pentru cablaj cablu FTP sau de alarmă (ecranat)
7. Cablul de la alimentator până la prima antenă să fie cât mai scurt
8. Distanța între porți să nu depășească distanța recomandată pentru taguri / etichete cu care sistemul va fi utilizat

Posibilități de amplasare porți antifurt:

Placa de bază MONO-7000-C (Wellpoint)



Vă rog să respectați polaritățile +/- pentru a evita defecțiunea sistemului!

1. PW-IN: alimentare
2. TX: circuit antena TX
3. RX: circuit antena RX
4. VR1: reglaj intensitate volum
5. LED 1: afișaj stare



6. VK1/SENSE: reglaj fin sesitivitate (monotură!)
7. JP1+JP2: Selectare sensivitate digitală
8. JP3: Selectare anti interferență: ON (sus - default) / OFF (jos)

| NIVEL DE SENSITIVITATE | Level 1 LOW | Level 2 MODERATE | Level 3 HIGH | Level 4 HIGHEST |
|------------------------|----------------|---------------------|-----------------|--------------------|
| | JP1 JP2 | JP1 JP2 | JP1 JP2 | JP1 JP2 |
| | | | | |

REGLAJ FIN SENSITIVITATE

VK1 / SENSE